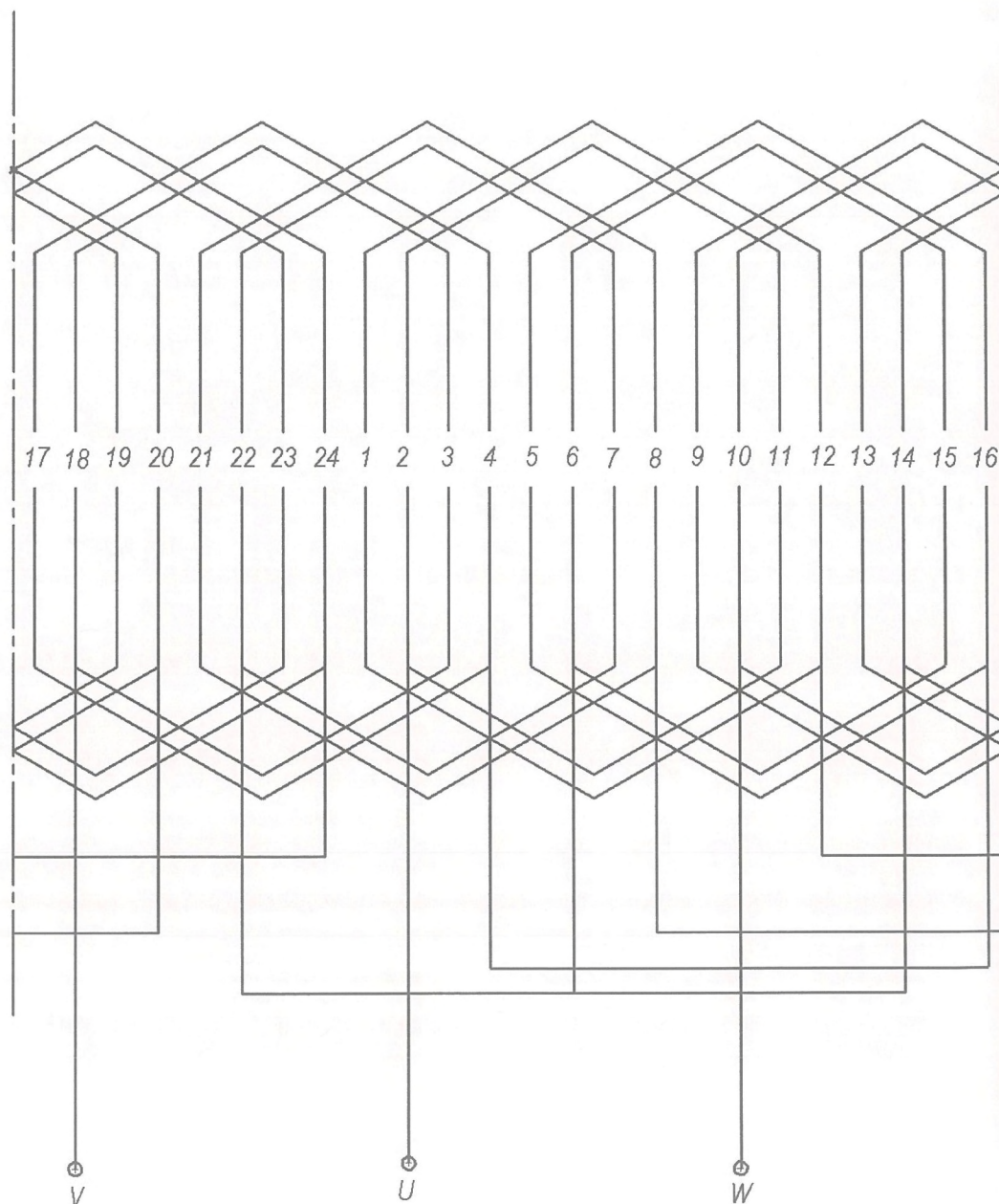
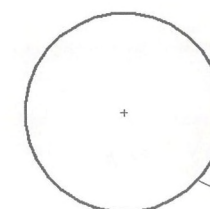


hE090



Число пазов $Z=24$.
Число полюсов $2p=2$.
Число пазов на
полюс и фазу $q=4$.
Шаг обмотки
 $y=1-12; 2-11$
Число параллельных
ветвей $a=1$

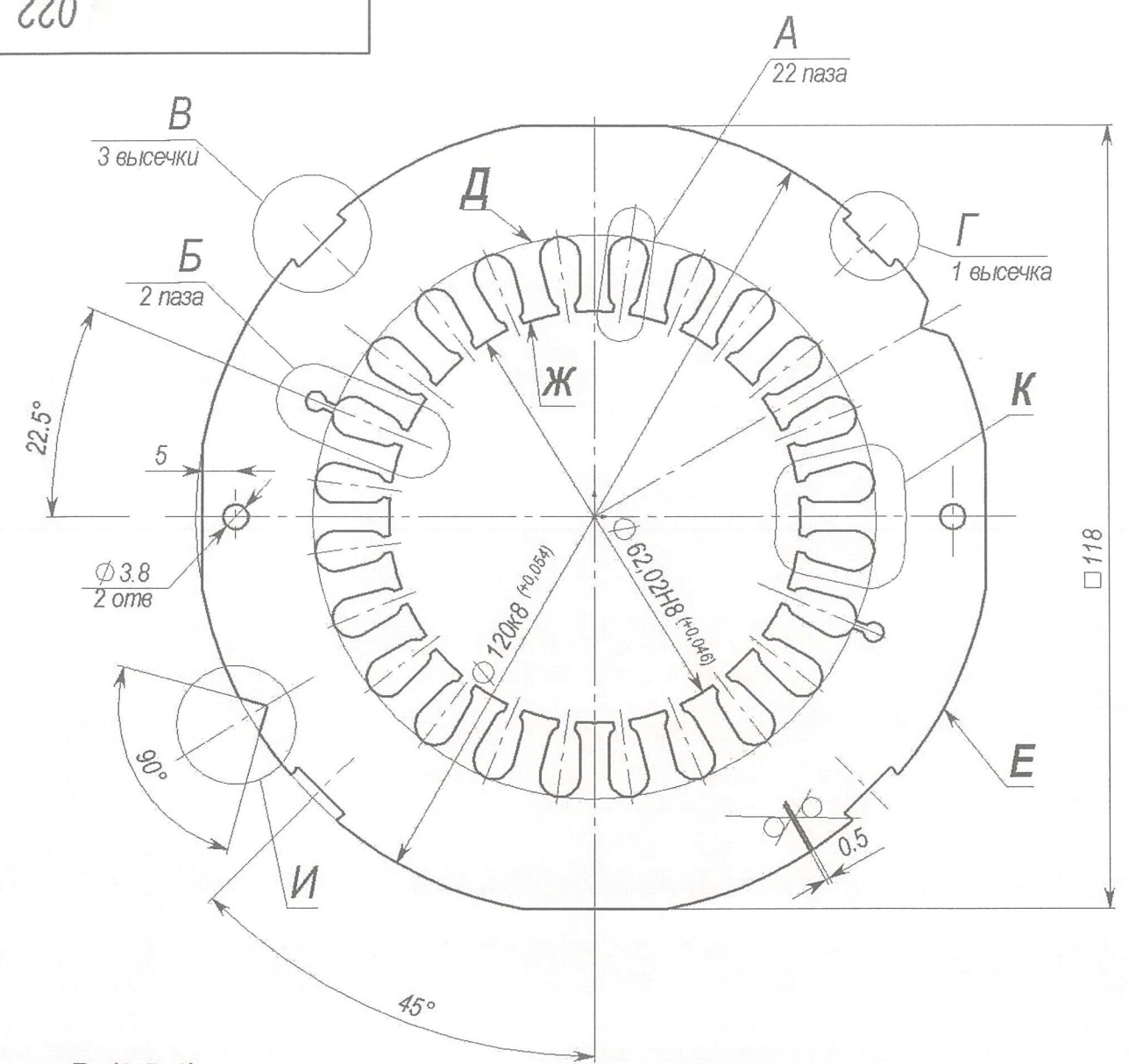


Направление укладки обмотки

Чередование выводов на схеме
соответствует направлению
укладки обмотки.

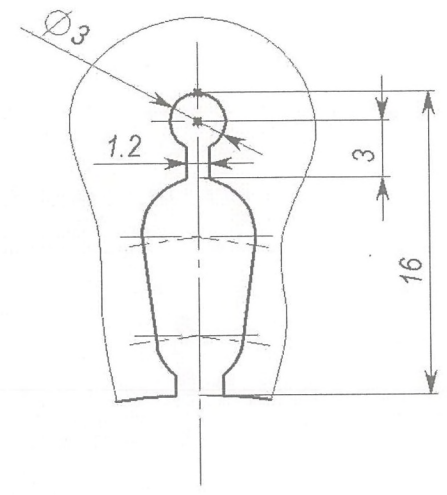
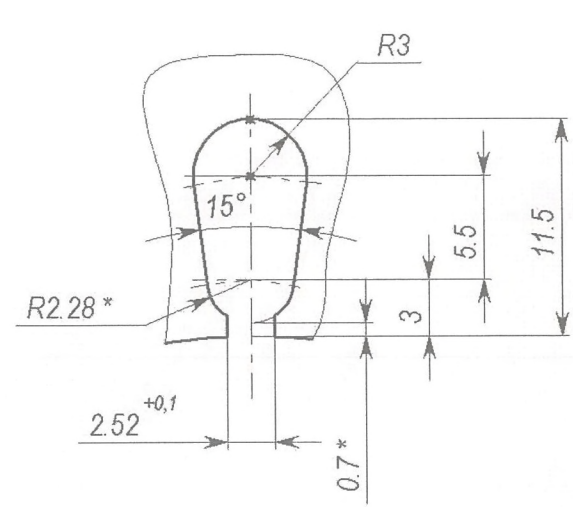
Име. № подл.	Подп. и дата	Взам. име. №	Име. № дубл.	Подп. и дата

Прим.	RA90					
050ЭЧ						
Статор Схема электрическая соединений	Лит.			Масса	Масштаб	
	О ₁			-	1:1	
	Лист			Листов 1		



Б (2.5:1)
Остальное см.А

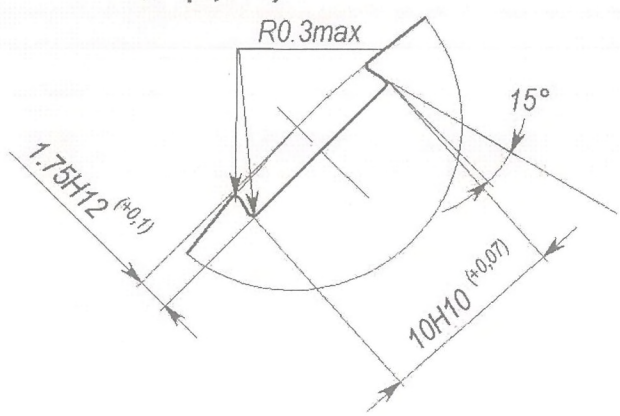
А (2.5:1)



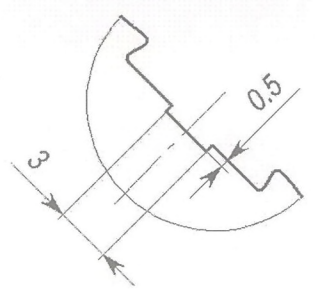
- 1. * Размеры для справок.
- 2. Размеры обеспечиваются инструментом.
- 3. Неуказанные предельные отклонения размеров по Н9, h9, ±IT12/2, АТ_α 12.
- 4. Допуск соосности поверхностей Ж и Е - $\phi 0.05$ мм, Ж и Д - $\phi 0.05$ мм.
- 5. Допустимые отклонения угла между двумя любыми пазами - $\pm 0^\circ 2'$.
- 6. Допустимая величина заусенца по высоте - не более 0.05 мм.

Таблица на л.2

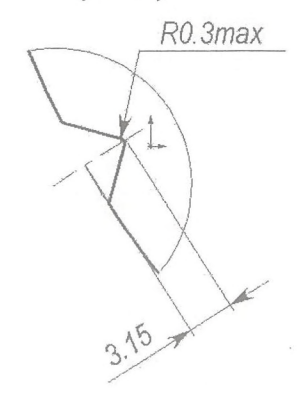
В (2,5:1)



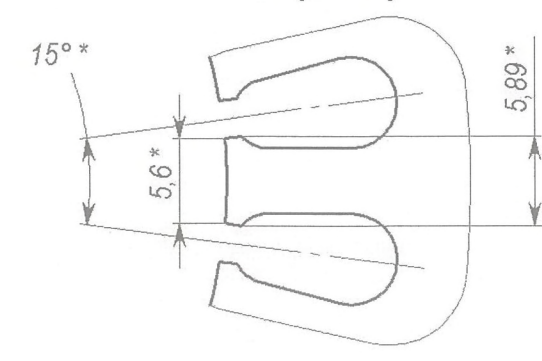
Г (2.5:1)
Остальное см. В



И (2:1)



К (2:1)



Прим.	Н71, BNCV-071, 080 (EE x ell)			4
022				
Лист статорный	Лит.		Масса	Масштаб
	01		0.0265	1:1
	Лист 1		Листов 2	
См.табл.				